

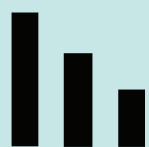
Prezentacja o segregacji odpadów dla mieszkańców Wiśniowej



Projekt pn. "Budowa Punktu Selektywnej Zbiórki Odpadów Komunalnych w Gminie Wiśniowa"
współfinansowany z Regionalnego Programu Operacyjnego Województwa Małopolskiego na lata 2014-2020.

Segregacja odpadów pomaga ograniczyć zanieczyszczenie środowiska oraz zwiększa oszczędność energii. Dzięki temu opóźnia zużycie surowców nieodnawialnych, czyli takich których nie jesteśmy w stanie odzyskać.

Pamiętaj, posegregowane odpady przestają być śmieciami, stają się wartościowymi surowcami!



Reduce

Ogranicz
i unikaj
kupowania
zbędnych rzeczy



Reuse

Używaj
ponownie

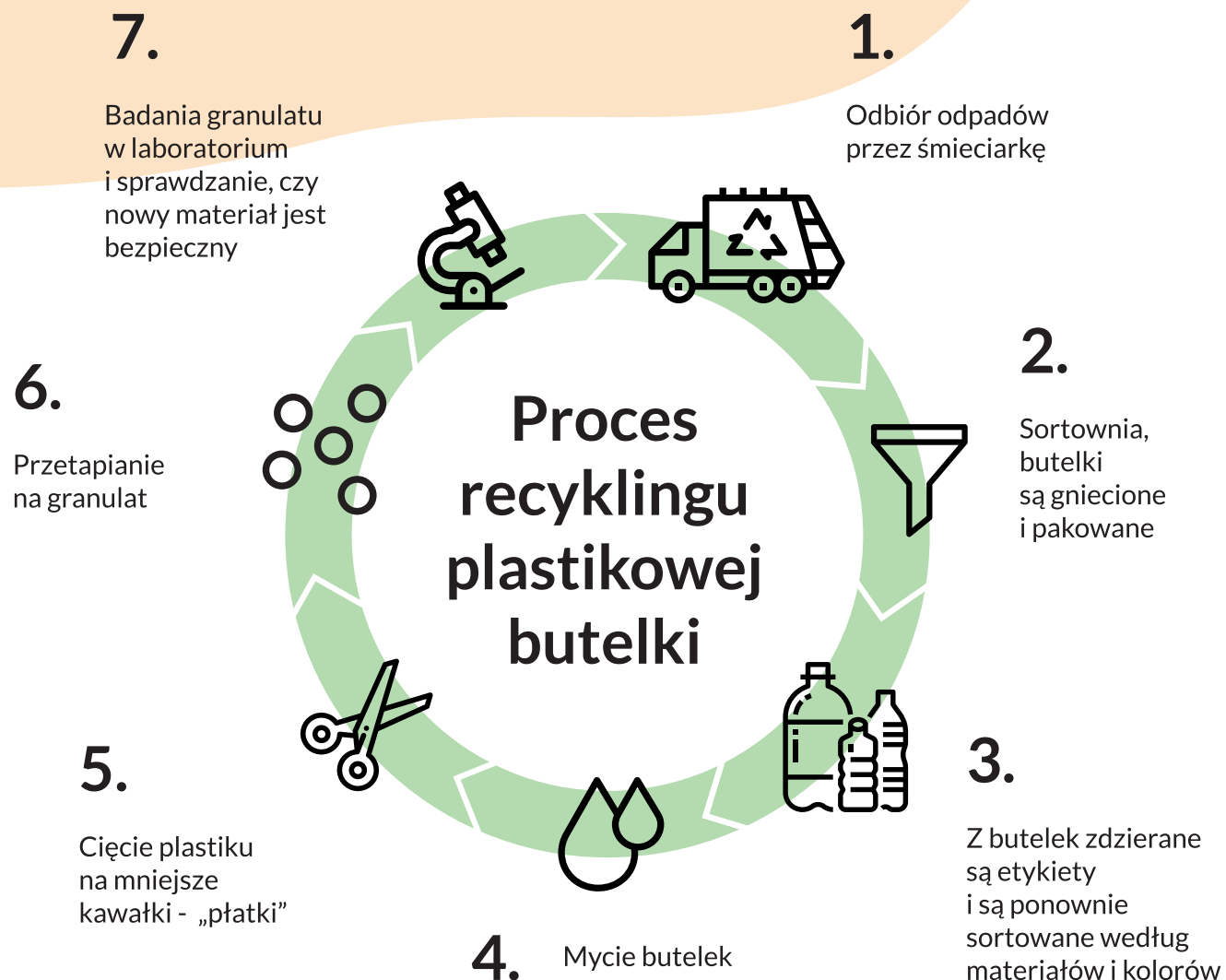


Recycle

Przetwarzaj

Recykling

Gdy odzielimy odpady przed wyrzuceniem, dajemy im szansę na nowe życie.



Jak odpady wpływają na świat?

Skutki zdrowotne

Obecność mikroplastiku

Mikroplastik to cząsteczki tworzyw sztucznych poniżej 5mm. Są to również niewidzialne gołym okiem cząsteczki polimerów, które przenikają do organizmów z wodą, którą pijemy. Według obliczeń, średnio z 1 litrem wody butelkowanej wypijamy ok. 330 cząsteczek mikroplastiku.

Nieuniknione zmiany klimatu

Możemy je zaobserwować w naszej strefie. Aby ratować klimat, ludzkość musi zadbać o wytwarzanie mniejszej ilości zanieczyszczeń. Recykling pozwala na oszczędność energii i surowców. Na przykład recykling aluminium pomaga ograniczyć zanieczyszczenie wody o 97% w porównaniu z cyklem produkcji z rudy. Równocześnie oznacza obniżenie o 95% emisji trujących gazów do atmosfery.

Toksyczne substancje w powietrzu

Zepsute urządzenia elektroniczne przetrzymywane w domu mogą wydzielać toksyczne substancje np. freon w lodówkach, rtęć w świetłówkach, ołów w połączeniach lutowanych. Szkodzą one zdrowiu i mogą być przyczyną zmian nowotworowych.

Skutki ekologiczne

Zanieczyszczenia gleby

Rozkładające się odpady, zanieczyszczają glebę metalami ciężkimi oraz związkami siarki i fluoru. Poprzez glebę, a następnie korzenie toksyczne związki chemiczne pobierają rośliny.

Wysypiska śmieci

Składowiska odpadów są poważnym problemem dla miast i mieszkańców. Wysypiska zajmują dużo miejsca, a nieprzyjemne zapachy i zanieczyszczenia, sprawiają, że ludzie nie chcą mieszkać w ich otoczeniu. Segregacja pomaga zredukować ilość odkładanych śmieci, a tym samym zmniejsza liczbę potrzebnych składowisk.



Zasady selektywnej zbiórki odpadów



Matale i tworzywa sztuczne - Pojemnik żółty



Tak

plastikowe butelki i opakowania po jedzeniu
opakowania wielomateriałowe (np. kartony po mleku i sokach)
opakowania po środkach czystości (np. proszkach do prania)
opakowania po kosmetykach (np. szamponach, paście do zębów)
plastikowe torby i reklamówki
puszki aluminiowe i po konserwach
kapsle i zakrętki od słoików



Nie

zabawki
opakowania po lekach
puszki i pojemniki po farbach i lakierach
sprzęt RTV i AGD



Szkło - Pojemnik zielony



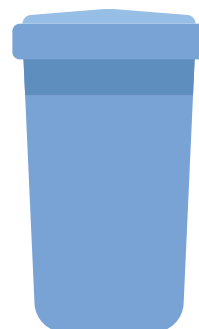
Tak

butelki i słoiki po napojach i żywności
szklane opakowania (jeżeli nie są wykonane z kilku surowców)



Nie

ceramika
doniczki
porcelana
lustra
szyby
żarówki



Papier - Pojemnik niebieski



Tak

opakowania z papieru
karton, katalogi i ulotki, gazety, kartki i książki
papier do pakowania
torby i worki papierowe



Nie

ręczniki papierowe
zużyte chusteczki i materiały higieniczne
papier lakierowany lub powleczony folią
papieru zatłuszczony
kartony po mleku i napojach



Bioodpady - Pojemnik brązowy



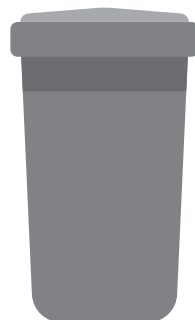
Tak

odpady warzywne i owocowe np. obierki
skorupki jajek
gałęzie i liście
skoszona trawa, trociny i kora



Nie

kości zwierząt, mięso
olej
odchody
ziemia i kamienie



Odpady zmieszane i kłopotliwe - Pojemnik czarny

Tu wyrzucaj, to czego nie jesteś w stanie posegregować.

Czy wiesz, że... Statystyczny Polak wytwarza ponad 320 kg śmieci rocznie? Każdego roku na wysypiska ląduje ponad 12 milionów ton odpadów – aż 98% odpadów można byłoby ponownie wykorzystać poprzez segregację.



PSZOK

To Punkt Selektywnego Zbierania Odpadów Komunalnych. Do tego miejsca można wywozić odpady kłopotliwe np. meble, sprzęty RTV i AGD, odpady poremontowe, odpady niebezpieczne np. farby, lakiery, tonery, lekarstwa.

PSZOK

Wiśniowa 791
32-412 Wiśniowa

czynny
w I i III sobotę
miesiąca w godz.
od 8.00 do 15.00

**PSZOK przyjmuje odpady
wytworzone przez
mieszkańców nieruchomości
zamieszkałych, domków
letniskowych oraz
innych nieruchomości
wykorzystywanych na cele
rekreacyjno-wypoczynkowe
z terenu Gminy Wiśniowa,
którzy są objęci gminnym
systemem gospodarowania
odpadami oraz wnoszą opłatę
z tego tytułu na rzecz Gminy.**



PSZOK przyjmuje:

1. Odpady z papieru
2. Odpady z tworzyw sztucznych
3. Odpady z metalu
4. Odpady wielkogabarytowe
5. Odpady szklane
6. Odpady biodegradowalne
7. Odpady po remoncie
8. Zużyty sprzęt elektroniczny
9. Zużyte baterie i akumulatory
10. Odpady niebezpieczne, np. przeterminowane leki, farby, lakiery
11. Opony
12. Odpady budowlane

Dane kontaktowe:

Gmina Wiśniowa
Wiśniowa 441, 32-412 Wiśniowa

Tel: 12 271 40 86; 12 271 45 52;
12 271 40 28; 12 271 40 26; 12 271 41 21

info@wisniowa.malopolska.pl
www.wisniowa.malopolska.pl

PSZOK nie przyjmuje:

1. Niesegregowanych (zmieszanych) odpadów komunalnych
2. Popiołu i żużlu
3. Opon pochodzących z ciągników i maszyn oraz innych pojazdów z prowadzonej działalności gospodarczej lub rolniczej
4. Gaśnic i butli gazowych
5. Części samochodowych (np. szyb, zderzaków, reflektorów, elementów karoserii, plastików samochodowe)
6. Odpadów niemożliwych do zidentyfikowania
7. Odpadów nieprawidłowo zabezpieczonych (np. w uszkodzonych, nieuszczelnionych workach)
8. Odpadów w opakowaniach ciekących
9. Odpadów poprodukcyjnych
10. Odpadów budowlanych zawierających azbest, papę, smołę, ondulinę
11. Odpadów budowlanych z budów, remontów, demontaży wymagających pozwolenia na budowę lub zgłoszenia

