



Gmina
Wiśniowa

Karty pracy

Każdy może dbać o środowisko! Zadania dla dzieci i młodzieży

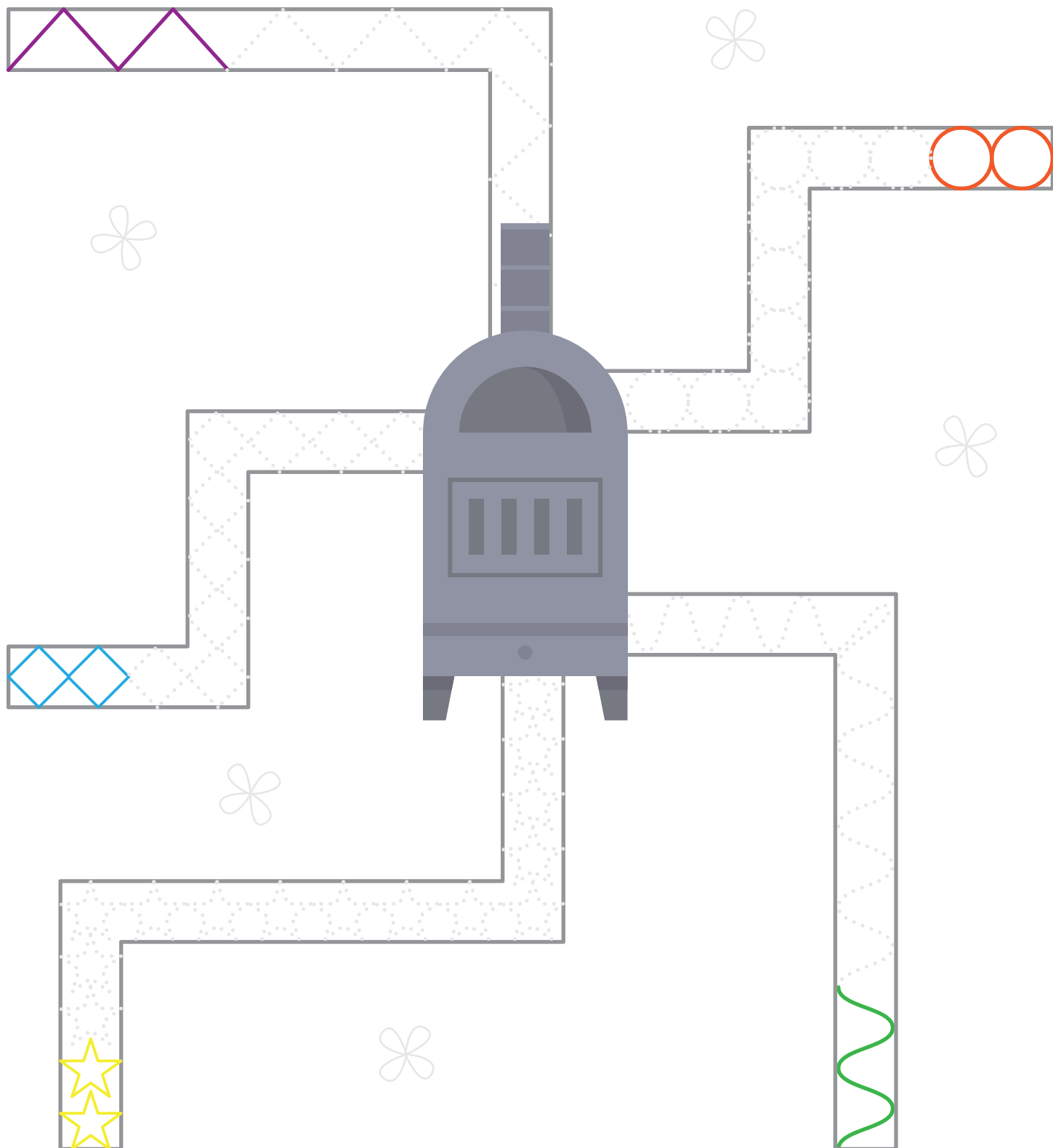
Projekt pn. „Wymiana starych źródeł ciepła w gospodarstwach domowych w Gminie Wiśniowa” współfinansowany ze środków Unii Europejskiej w ramach Regionalnego Programu Operacyjnego Województwa Małopolskiego na lata 2014 – 2020.



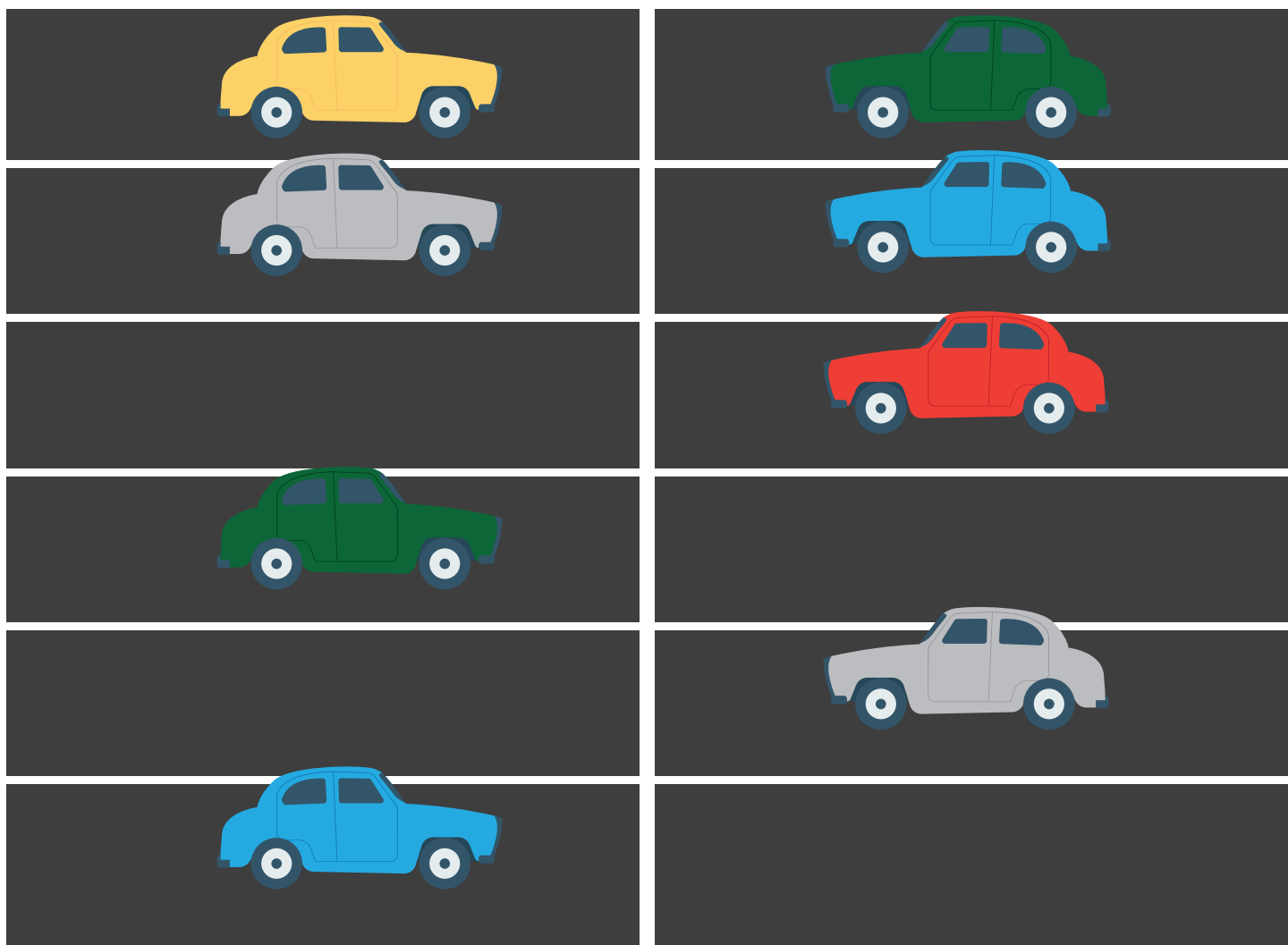
Witajcie! Zapraszamy Was do wspólnej eko-zabawy! Niestety powietrze, którym oddychamy jest bardzo zanieczyszczone. Dym, który unosi się z kominów zawiera szkodliwe substancje, które powodują wiele groźnych chorób. Spalanie węgla i spaliny samochodowe przyczyniają się do powstawania smogu. Co możemy zrobić, aby ograniczyć to zjawisko? Rozwiązując zadania możecie dowiedzieć się wielu ciekawych rzeczy dotyczących czystego powietrza!



Czy wiecie, że ogrzewanie domu gazem jest świetną ekologiczną alternatywą dla węgla i drewna? Rodzice Zosi zdecydowali się na wymianę starego pieca i zainwestowali w ogrzewanie gazowe. W kotłowni jest mnóstwo rur, które wyglądają jak szlaczki. Twoim zadaniem jest ich dokładne przerysowanie.



Na parkingu przed sklepem jest mnóstwo samochodów!
Spaliny unoszą się w powietrzu – lepiej zostać w domu!
Policz wszystkie samochody, które tutaj zaparkowały.



Odpowiedź:



Bb Bb Bb Bb Bb Bb Bb Bb

Ji Ji Ji Ji Ji Ji Ji Ji Ji Ji

Oo Oo Oo Oo Oo Oo Oo Oo

Mm Mm Mm Mm Mm

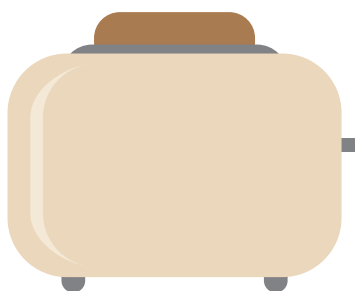
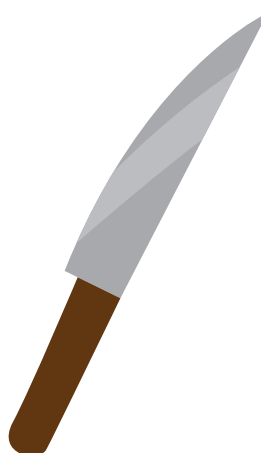
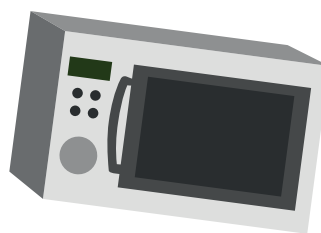
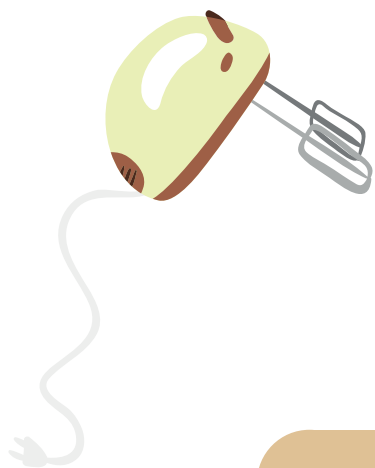
Aa Aa Aa Aa Aa Aa Aa

Ss Ss Ss Ss Ss Ss Ss Ss Ss

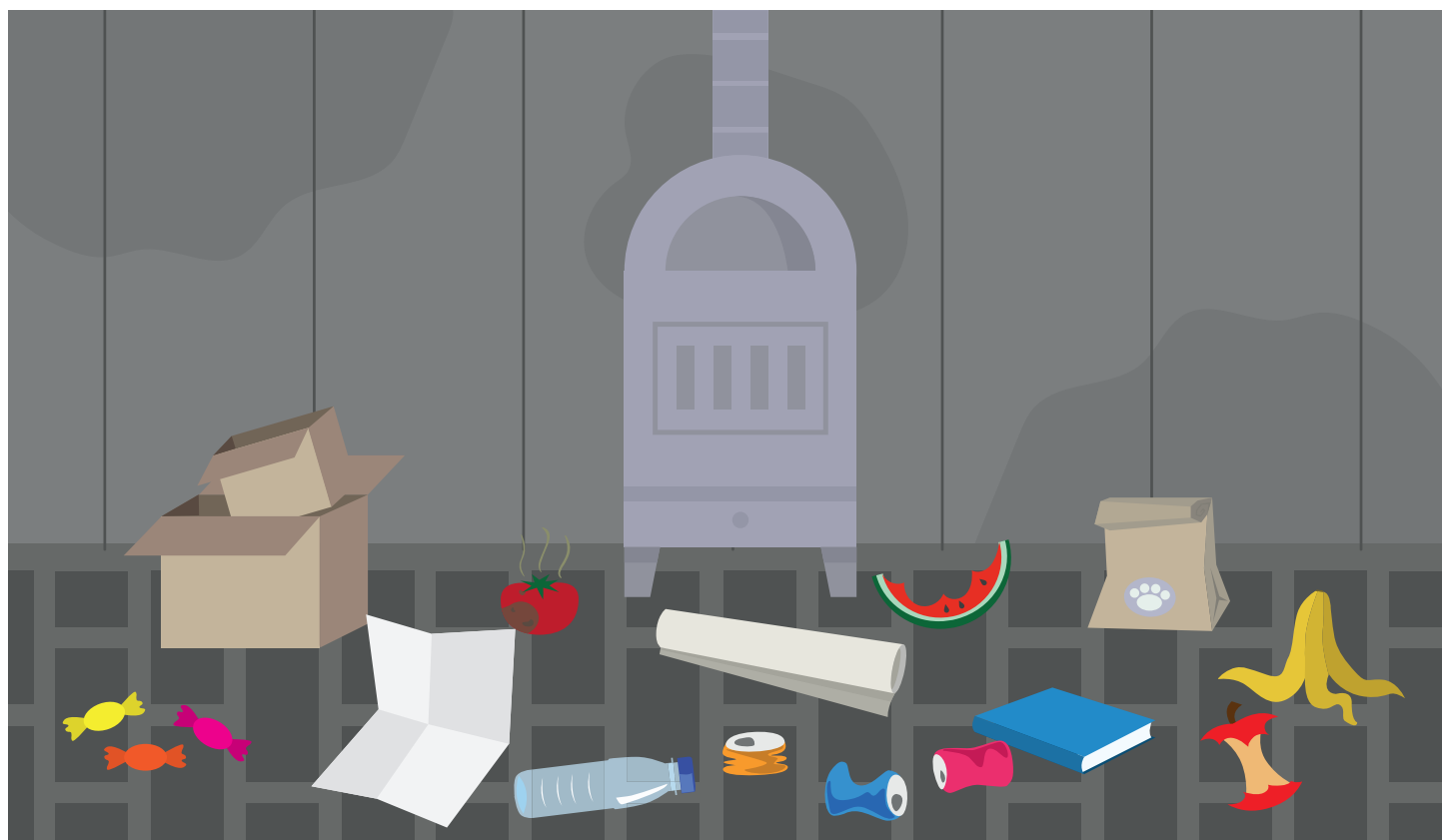
Aa Aa Aa Aa Aa Aa Aa



Oszczędzanie energii elektrycznej jest bardzo ważne. Sami nie dotykajcie kontaktów – prąd jest niebezpieczny! Wspólnie z rodzicami pamiętajcie o odłączaniu od sieci nieużywanych urządzeń. Zaznacz przedmioty, które potrzebują prądu, aby właściwie działać.



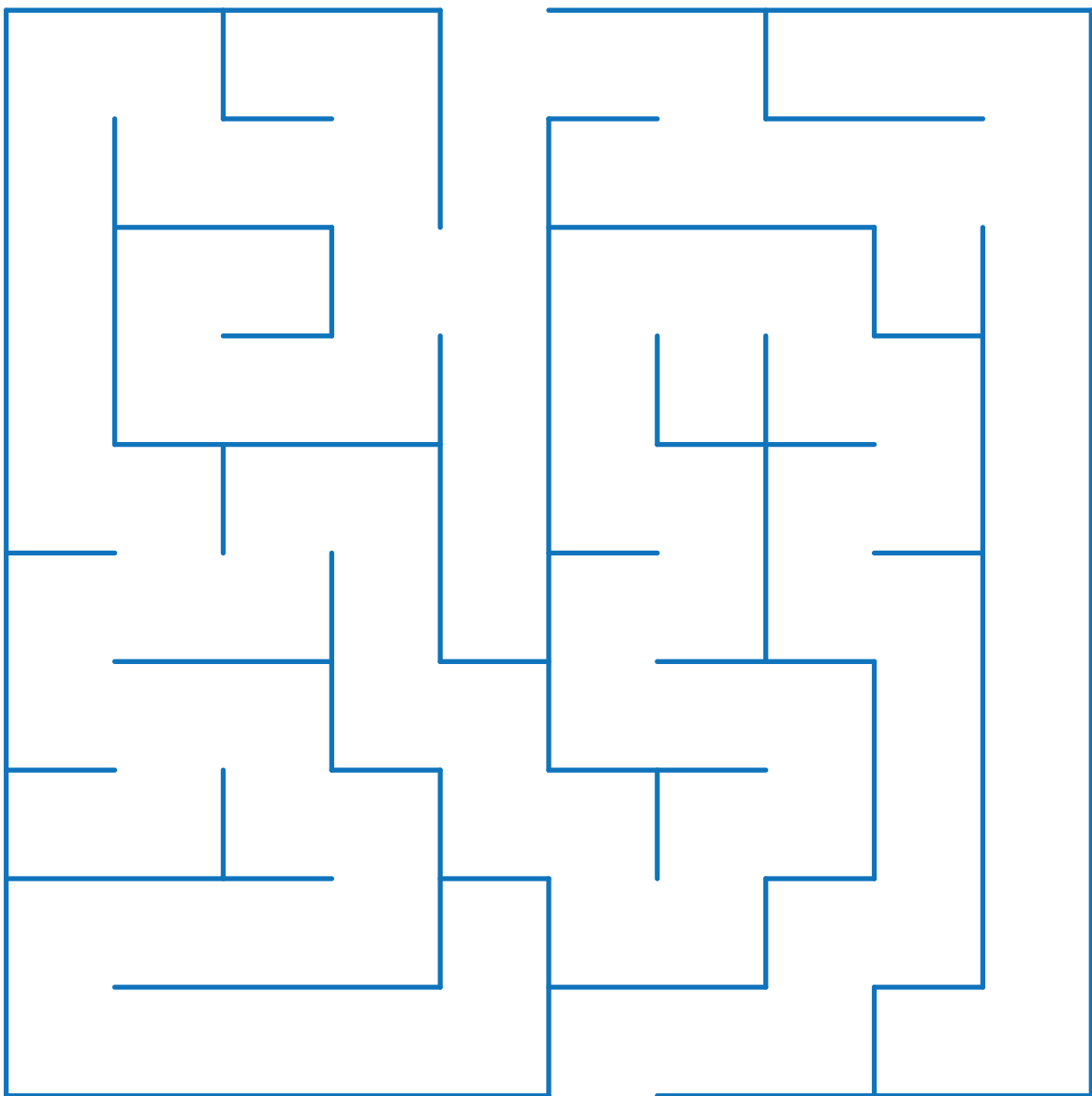
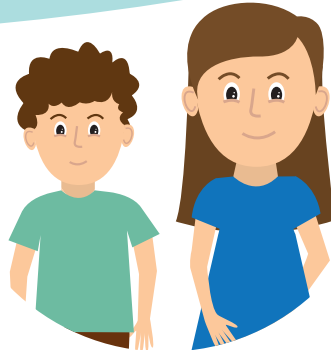
W tej kotłowni panuje niezły bałagan! Znajdź 10 różnic między obrazkami.



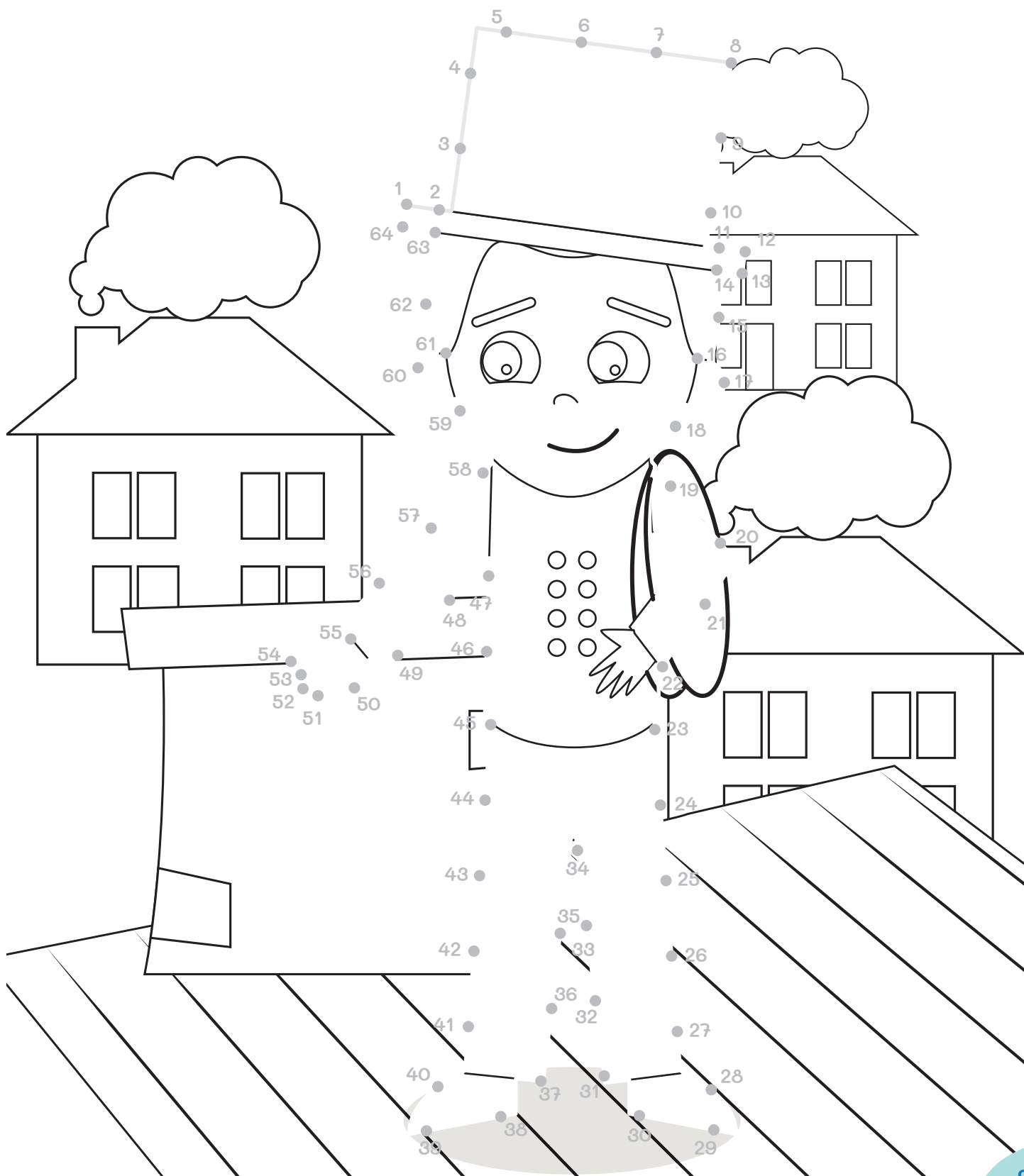
Czy wiesz, że zbieranie deszczówki jest bardzo ekologiczne? Wodę pochodzącą z opadów wykorzystuje się do podlewania ogródka. Dorysuj brakujące warzywa na grządkach.



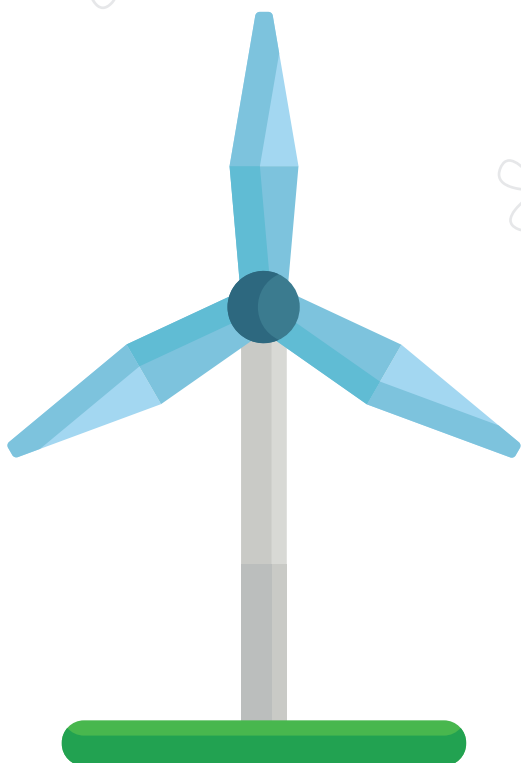
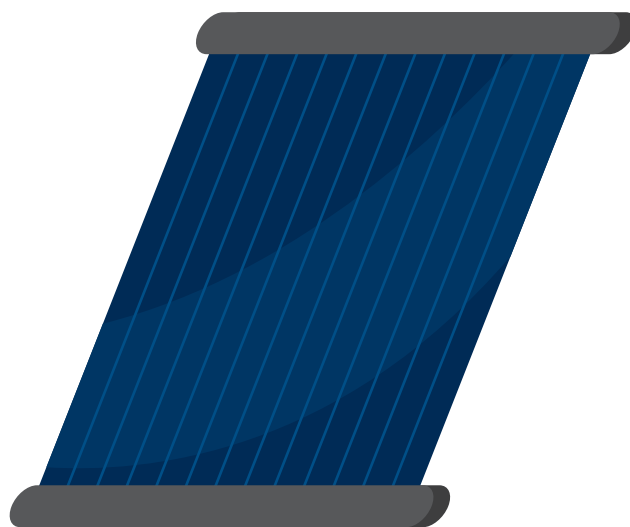
Karol ma męczący kaszel i boli go głowa. Czy wiesz, że takie dolegliwości może powodować smog? Pomóż Karolowi i jego mamie znaleźć drogę do apteki.



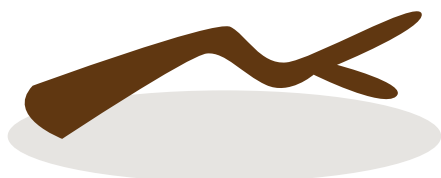
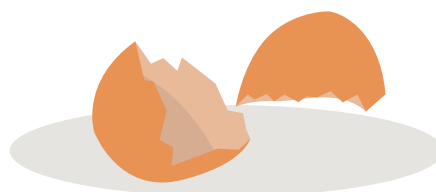
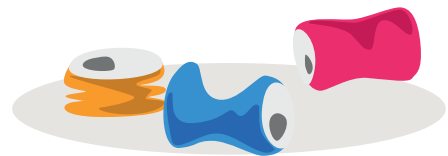
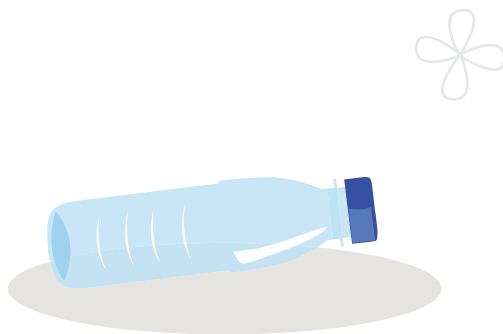
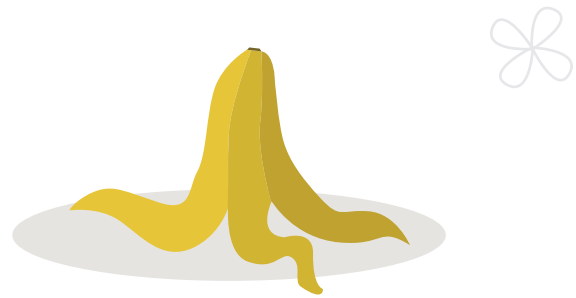
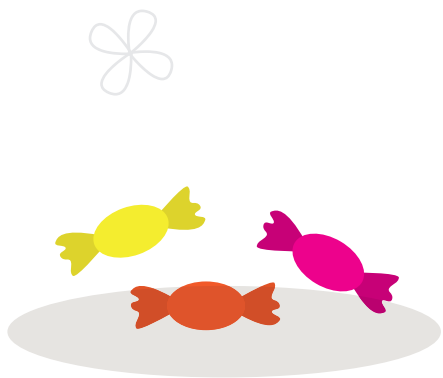
Połącz kropki, aby dowiedzieć się, kto dba o czystość i drożność kominów w naszych domach.



Odnawialne źródła energii elektrycznej to świetna alternatywa dla węgla, którego spalanie bardzo szkodzi środowisku. Połącz w pary pasujące do siebie ilustracje.



Biomasa to materiał coraz częściej i chętniej wykorzystywany do wytwarzania energii elektrycznej. To wszystkie odpadki organiczne, czyli między innymi obierki warzyw i owoców, skorupki jajek, gałęzie i skoszona trawa. Zaznacz zieloną kredką odpadki, z których można wytworzyć biomasę.



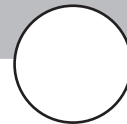
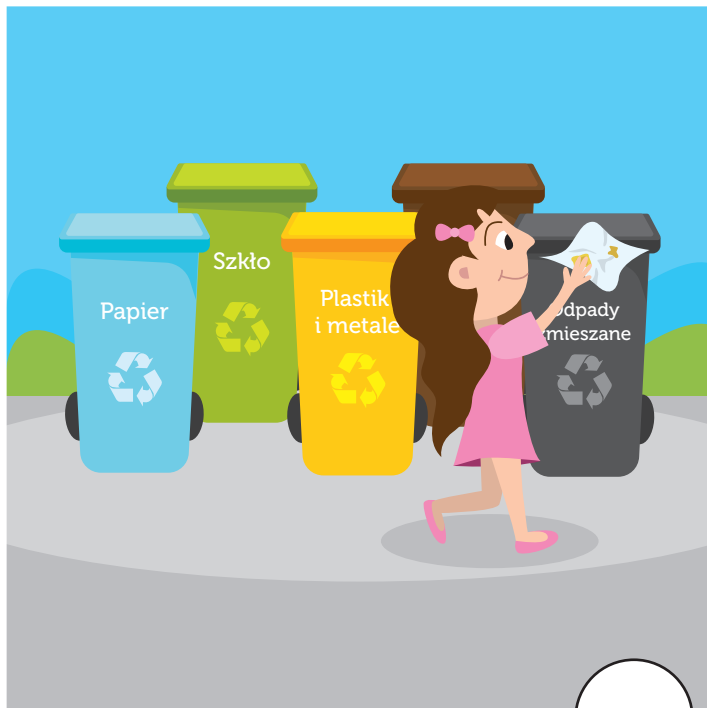
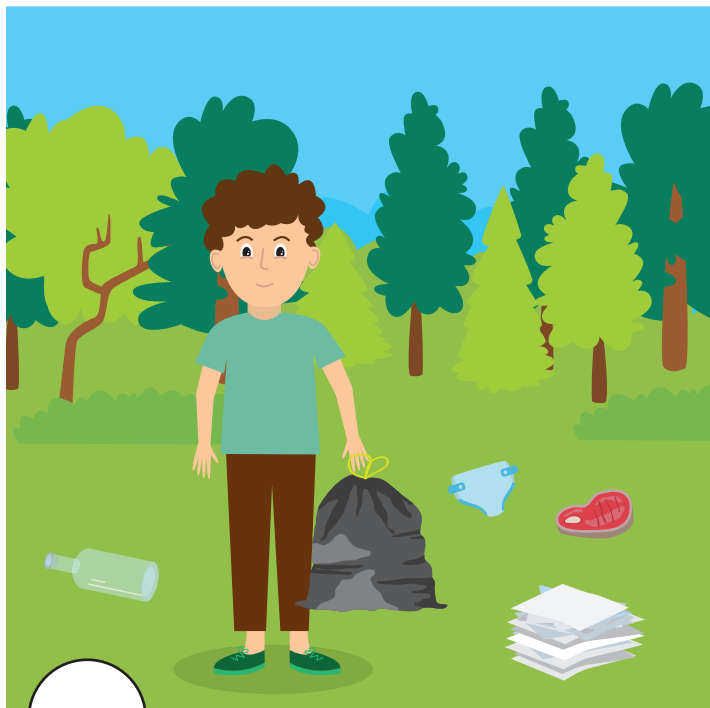
Spaliny samochodowe zawierają trujące substancje. Zamiast samochodu, warto wybrać rower. Pokoloruj obrazek.



Czy wiesz, że drzewa oczyszczają zanieczyszczone powietrze? Warto sadzić drzewa! Odszukaj wszystkie nowe sadzonki drzew w parku i zaznacz je czerwoną kredką.



Czy takie zachowanie jest dobre dla środowiska? Dorysuj uśmiechniętą lub smutną minę przy każdej z ilustracji.



A Ty w jaki sposób możesz zadbać o środowisko? Na pewno masz jakiś pomysł. Narysuj siebie i swoją rodzinę!

